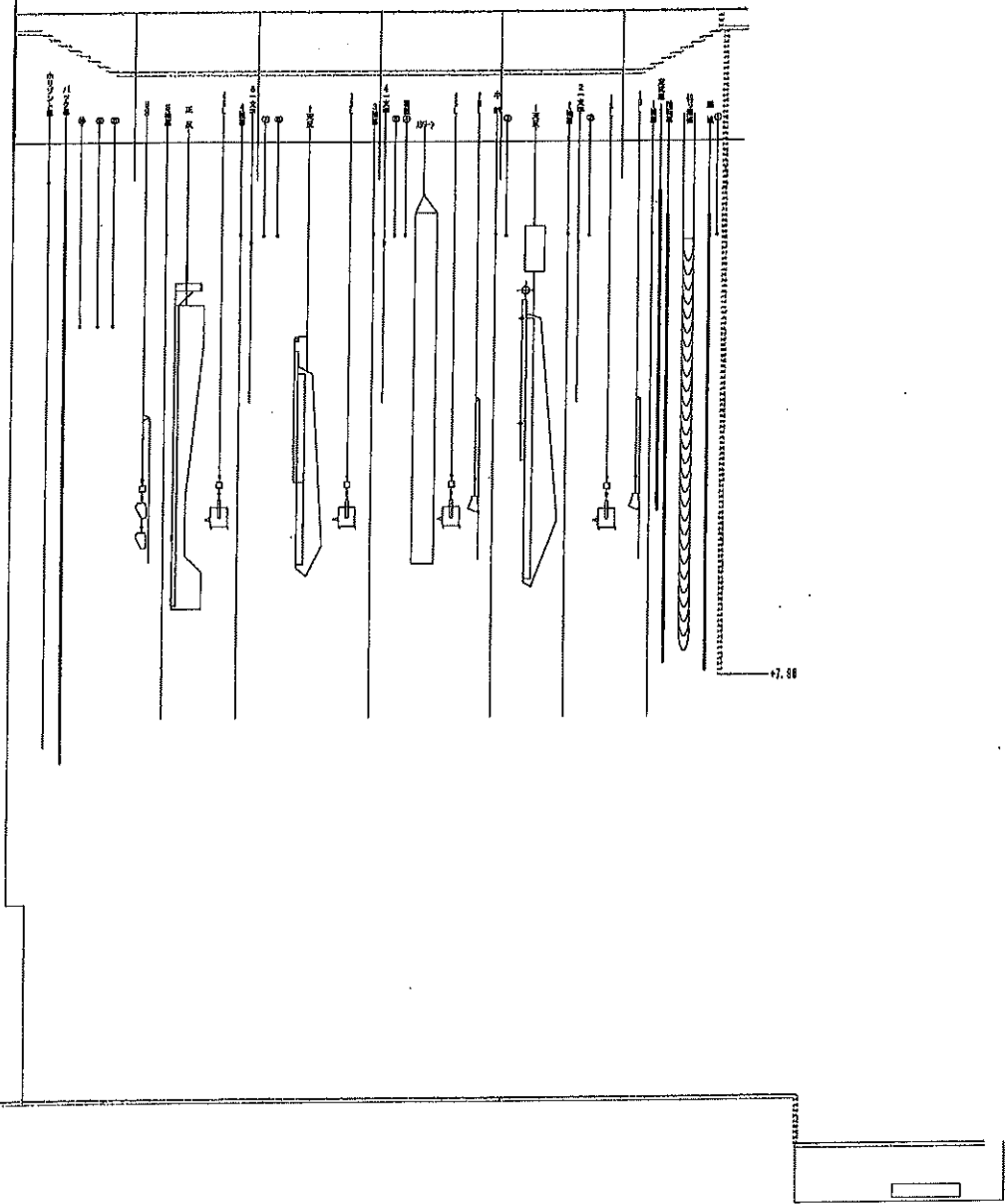


尾張旭市文化会館 文化会館ホール断面図 1:100



名称	舞台面からの距離	名称	舞台面からの距離	名称	舞台面からの距離
1 道具ハト 1	16.22m	13 道具ハト 3	16.22m	25 道具ハト 7	16.22m
2 緞帳	8.05	14 中割幕	7.20	26 一文字 ⑤	13.00
3 絞り緞帳	8.40	15 一文字 ③/BL②	10.10	27 袖幕 4	7.20
4 暗転幕	0.20	16 SL ②	10.00	28 SL ④	10.00
5 定式幕 (5m95cm)	10.92	17 スクリン	10.00	29 正面反響板	9.24
6 袖幕 1 (9m03cm)	7.20	18 道具ハト 4 (看板)	16.22	30 袖幕 5	7.20
7 一文字 ①/BL①	10.00	19 道具ハト 5	16.22	31 UHL	10.48
8 SL ①	10.75	20 一文字 ④	13.00	32 道具ハト 8	14.66
9 道具ハト 2	16.22	21 袖幕 3	7.20	33 道具ハト 9	14.66
10 一文字 ②	13.14	22 SL ③	10.00	34 道具ハト 10	14.00
11 袖幕 2	7.20	23 第2天井反響板	9.86	35 大黒	6.40
12 第1天井反響板	9.83	24 道具ハト 6	16.22	36 HL	6.70