

調光卓仕様

文化会館ホール

調光卓名	PAKORIS-II 松下電工 (National) 30A×192DIM
プリセットフェーダー	100本×3段(2分割)300本×1段切り替可能 制御CH最大1000CH
SMフェーダー	24本×20ページ
チェイス	最大99パターン1000ステップ
記憶シーン	最大1000シーン
外部メモリー装置	3.5インチフロッピーディスク(2HD) *JASCII COMOS対応なし
	*JASCIIデータをパソコンにて変換
舞台袖操作卓	SMフェーダー×10本 客席調光装置(自動調光のみ)

あさひのホール

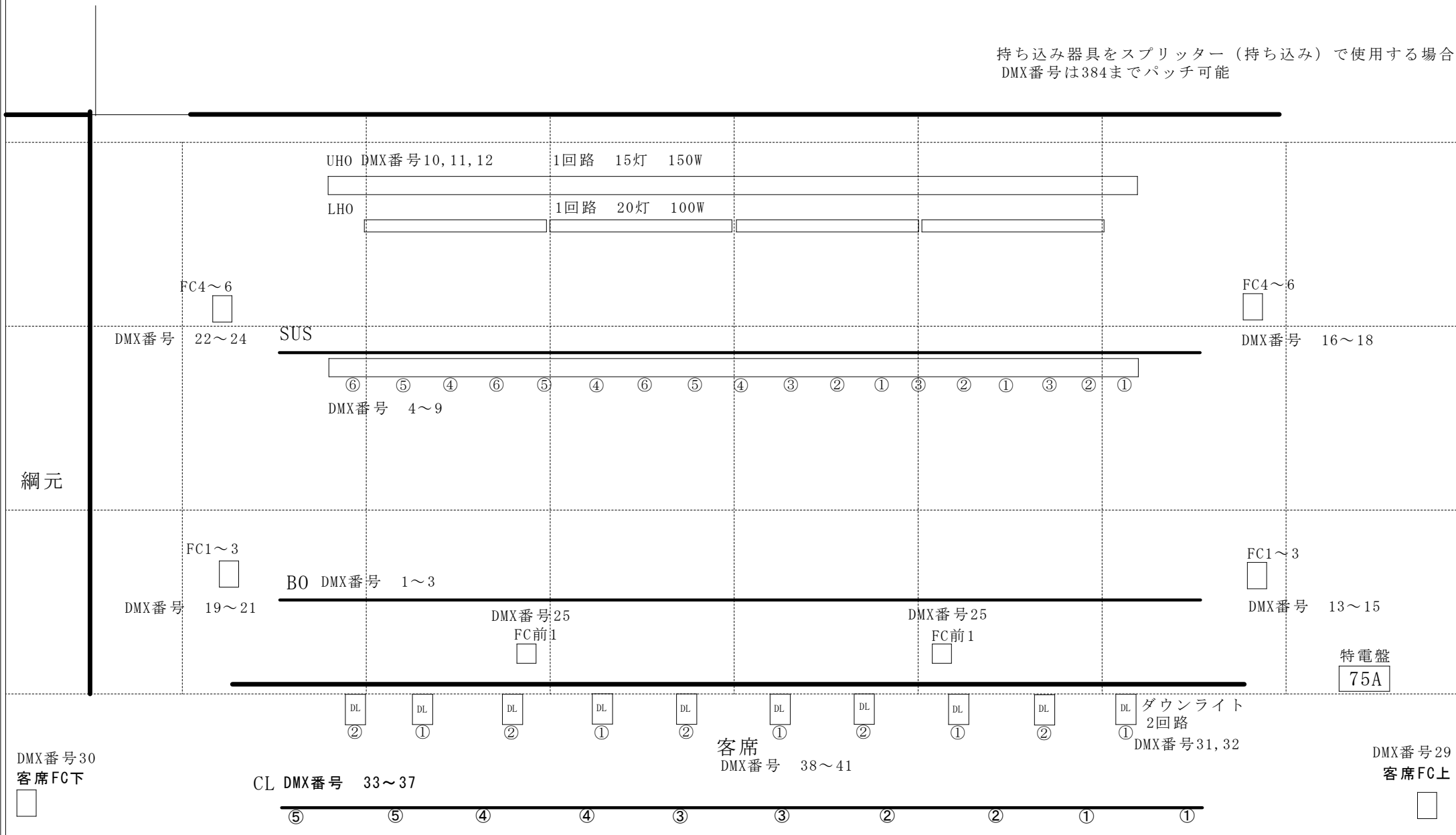
調光卓名	PAREITUS-PX32 松下電工 (National) 30A×48DIM
プリセットフェーダー	32本×3段 制御CH 最大64CH
SMフェーダー	10本×6ページ
チェイス	最大16パターン 100ステップ
記憶シーン	最大360シーン
外部メモリー装置	3.5インチフロッピーディスク(2HD) *JASCII COMOS対応なし
舞台袖操作卓	SMフェーダー×10本 客席調光装置(自動調光のみ)

*客電はCHにパッチできます。

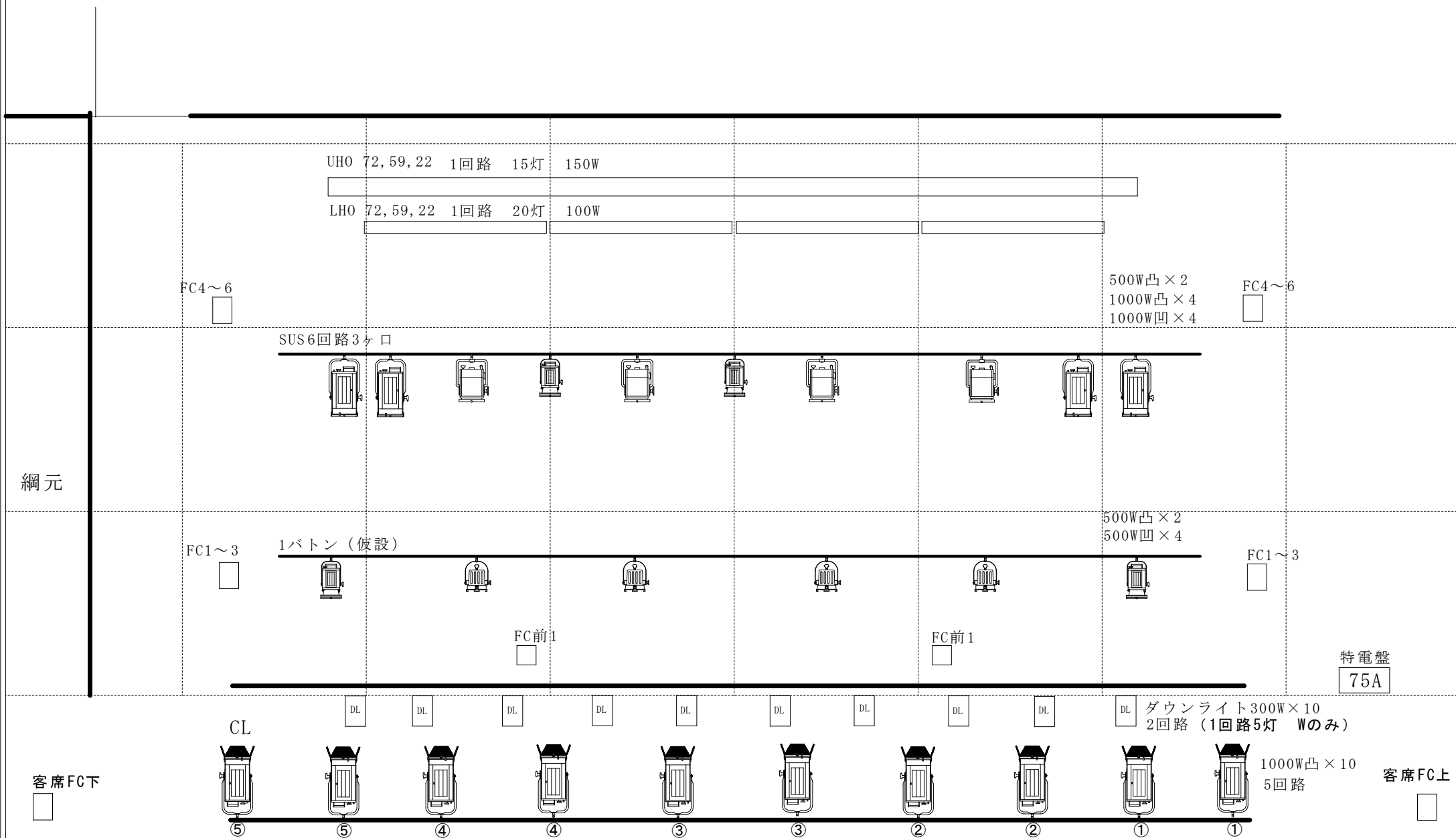
*文化会館ホール客電はLEDに変更になりました。

尾張旭市文化会館あさひのホール回路図

持ち込み器具をスプリッター（持ち込み）で使用する場合
DMX番号は384までパッチ可能



尾張旭市文化会館あさひのホール基本仕込図



あさひのホール

照明全器材一覧

2019/06/04 現

名称	メーカー	型番	数量	場所	備考
スポットライト					
1Kw凸	National		4	SUS	
1Kw凹	National		4	SUS	
500W凸	National		6	1バトン SUS	
500W凹	National		6	1バトン SUS	
LHQ	National		5	倉庫	LH用×4本

ケーブル					
LH用 30C-T 3m(5.5SQ)			3	倉庫	
30C-T 3m(2SQ)			7	倉庫	
30C-T 3m(3.5SQ)			3	倉庫	
30C-T5m(2SQ)			2	倉庫	
30C-T10m(2SQ)			1	倉庫	
20C-T3m (2SQ)			4	倉庫	
20c-T5m (2SQ)			3	倉庫	
T-T 3m			4	倉庫	

変換ケーブル					
T-二股			10	1バトン 倉庫	
20c-T			12	SUS	
T-20C			5	倉庫	

その他					
Loスタンド			3	倉庫 調整室	
二連アーム			1	調整室	
ハンガー			6	倉庫	

名称	メーカー	型番	数量	場所	備考
特殊器材					
1Kwエフェクトスポット	National	EQS-10	2	文化会館ホール	兼用器材
オブジェクトレンズ		OL-4 OL-6 OL-8	各2	文化会館ホール	兼用器材
ディスクマシーン			2	文化会館ホール	兼用器材
種板		雲 雪 雨 炎 花びら	各2	文化会館ホール	兼用器材
500Wドラムマシーン		置型 変速式	1	文化会館ホール	兼用器材
180Wストロボ		置型 コントローラー付	1	文化会館ホール	兼用器材

500Wピンスポットライト	USHIO	UXL-500	1	調整室	使用条件あり
500Wランプピンスポットライト	National		2	調整室	

DMX					
DMX IN					設備なし
DMX OUT					設備なし
持ち込みにてお願いします					

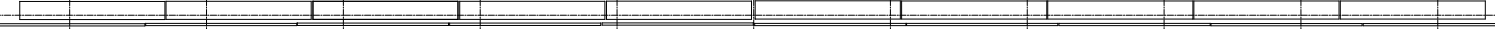
仮設電源					
上手特電盤(75A)					
60A-30A分岐					
60A-BOX(15平行コンセント2口×4)			1	上手舞台前	

尾張旭市文化会館文化会館ホール基本仕込図

UHO71, 72, 63, 22 (1色18灯 500W) シートサイズ22.5×29



LHO72, 59, 22, 40 (1色20灯 300W) シートサイズ23.5×26



4SUS
12回路



Panasonic
◎SS810×16
○MF810×8

3SUS
12回路



Panasonic
◎SS810×16
○MF810×8

2SUS
12回路



Panasonic
◎SS810×16
○MF810×8

2B0

8回路

(① ② 23灯)

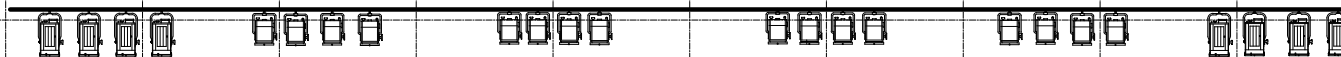
(③ ④ 22灯)

W, W, W, 72



Panasonic
◎SS810×16
○MF810×8

1SUS
12回路



1B0

8回路

(① ② 23灯)

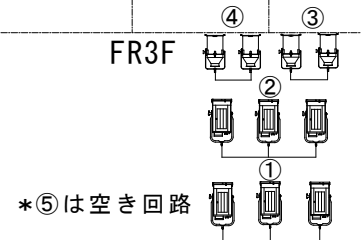
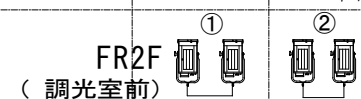
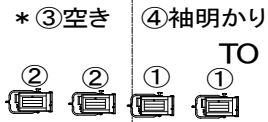
(③ ④ 22灯)

W, W, W, 72



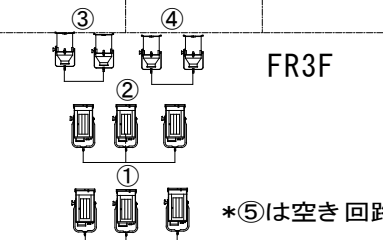
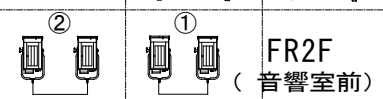
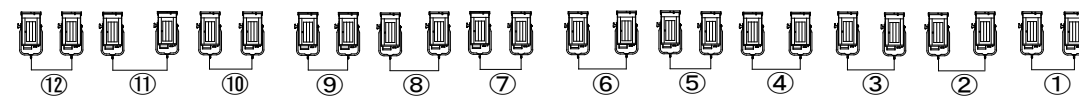
*③空き ④袖明かり
TO
① ① ② ②

注意
*各サスは網元操作による手動です。電動ではありません。



Foot1色21灯 (60W) W, W, 72, 78
花道Foot1色24灯 (60W) W, 78

CL



尾張旭市文化会館文化会館ホール照明回路図

特電盤

特電盤

UHO 4系統
 #71 DMX番号84~86
 #72 DMX番号81~83
 #63 DMX番号78~80
 #22 DMX番号75~77

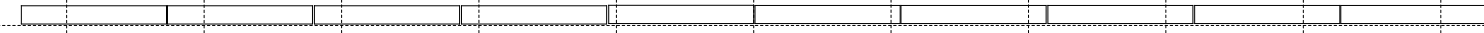
DMX番号88 90 92 94 DMX番号100
 LH下1 2 3 4 FC後 6

DMX番号98 99
 FC後4 5

DMX番号96 97
 FC後2 3

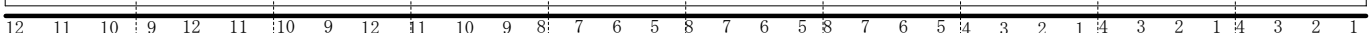
DMX番号 95
 FC後 1

DMX番号87 89 91 93
 LH上1 2 3 4



4SUS 12回路 20C 3ヶ口 DMX番号 37~48

DMX番号146~148 □FC18 19 20



FC18 19 20 □ DMX番号126~128

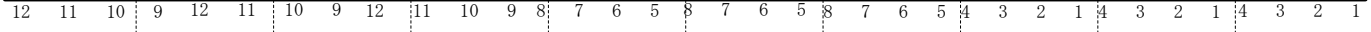
3SUS 12回路 20C 3ヶ口 DMX番号 25~36

DMX番号144 145 □FC16 17



FC16 17 □ DMX番号121~123

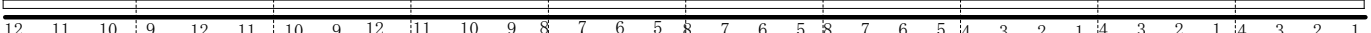
DMX番号141~143 □FC13 14 15



FC13 14 15 □ DMX番号121~123

2SUS 12回路 20C 3ヶ口 DMX番号 13~24

DMX番号138~140 □FC10 11 12



FC10 11 12 □ DMX番号118~120

2B08回路 ① (179,180) コンセント切り替えは出来ません
 (外 中) ② (181,182)
 ③ (183,184)
 ④ (185,186)

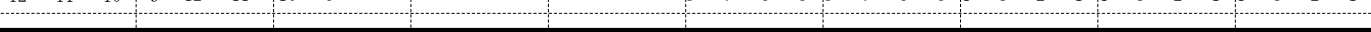
DMX番号136 137 □FC8 9



FC8 9 □ DMX番号116 117

1SUS 12回路 20C 3ヶ口 DMX番号 1~12

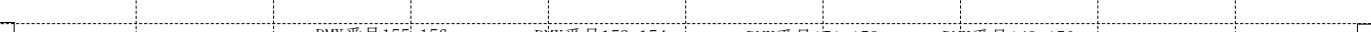
DMX番号133~135 □FC5 6 7



FC5 6 7 □ DMX番号113~115

DMX番号129~132 □FC1 2 3 4

1B08回路 ① (171,172) コンセント切り替えは出来ません
 (外 中) ② (173,174)
 ③ (175,176)
 ④ (177,178)



FC1 2 3 4 □ DMX番号109~112

□直1-2

□直1-2

DMX番号155 156
 FC前 7 8

DMX番号153 154
 FC前 5 6

DMX番号151 152
 FC前 3 4

DMX番号149 150
 FC前 1 2

DMX番号105~108
 TOR下 1 2 3 4

DMX番号163 164
 花道下 1 2

DMX番号157~160
 本FOOT 1 2 3 4

DMX番号161 162
 花道上 1 2

DMX番号101~104
 上TOR1 2 3 4

客電 (LED)
 舞台前から1~8
 DMX番号193~200

パッチはDMX番号でお願いします。

FR2F 2回路 DMX番号73 74

DMX番号66 67 FR2F 2回路

FR3F 5回路 DMX番号68~72

DMX番号61~65 FR3F 5回路

シーリング 12回路
 DMX番号49~60

特電 DMX
 100A □

文化会館ホール 照明全器材一覧

2019/05/12 現

名称	メーカー	型番	数量	場所	備考
スポットライト					
1kw 平凸	Panasonic	MF810	32	各サス×8	
1kw フレネル	Panasonic	SS810	64	各サス×16	
1Kw 平凸	National	NQ30137B	24	上下手通路	上下フロント2台
500w フレネル	National		6	下手通路	
500W平凸	National		6	下手通路	
500Wフットスポット	National	NQ62	6	下手階段下	
1KwPar(N)	National		4	下手通路	
750Wソースフォー36°	ETC		4	下手通路	
1Kwハイカッター20°	National		1	下手通路	
1Kwエフェクトランプ	National	EQS	2	下手通路	

ケーブル					
30C-20C		10m	10	下手台車	
		5m	20	下手台車	
		3m	15	下手台車	
20C-20C		10m	10	下手台車	
		5m	20	下手台車	
		3m	25	下手台車	
30C-30C		5m	2	下手台車	
		10m	6	下手台車	

変換ケーブル					
20C-T			10	下手台車	
20C-平行			2	下手台車	
平行-20C			2	下手台車	
20C-20C分岐			10	下手台車	

その他					
スタンド H		キャスター付	2	上下手通路	
スタンド L		キャスター付	7	上下手通路	
折脚スタンド		キャスター付	11	上下手通路	
平置ベース			10	下手通路	
二連アーム			5	下手通路	
ハンガー			20	下手通路	
Boハンガー		ハンガーなし	5	下手通路	
操作棒			2	上手舞台袖	
テレスコープ			1	上手舞台袖	H4600~7500(使用条件あり)

名称	メーカー	型番	数量	場所	備考
特殊器材					
ミラーボール			1	調光室	置型 変速式 240×400
500Wドラムマシーン	MATUMURA		1	調光室	DF-3 置型 変速式
ディスクマシーン	National	EDM NK-3081	2	下手通路	
OL先玉			各2	調光室	OL-4 OL-6 OL-8
ディスクマシーン用種板			各2	調光室	雲 雪 雨 炎 花びら
180W ストロボ			1	調光室	置型(コントローラー付)

照明器具					
2Kwピンスポットライト	USHIO		2	センタールーム	
花道用フットライト	National		8	下手階段上手FR	1色24灯60w2回路 上下
フットライト	National				1色21灯60w4回路

DMX					
DMX IN		*チャンネル制御不可		客席下手奥	持ち込み卓にてDMXパッチ
DMX OUT				舞台上手前	DMX210~パッチ可能

仮設電源					
AC3φ4W 100A					電源ケーブルは持ち込みでお願いします。
(端子2EJST-38-10)					
			1	上手舞台前	