

# 調光卓仕様

## 文化会館ホール

調光卓名	PAKORIS-II 松下電工 (National) 30A×192DIM DMX512
プリセットフェーダー	100本×3段(2分割)300本×1段切り替可能
SMフェーダー	24本×20ページ
チェイス	最大99パターン1000ステップ
記憶シーン	最大1000シーン
外部メモリー装置	3.5インチフロッピーディスク(2HD) *JASCII COMOS対応なし
	*JASCIIデータをパソコンにて変換
舞台袖操作卓	SMフェーダー×10本 客席調光装置(自動調光のみ)

## あさひのホール

調光卓名	PAREITUS-PX32 松下電工 (National) 30A×48DIM DMX512
プリセットフェーダー	32本×3段 最大64CH(33CH~64CHブラインドモードテンキー操作)
SMフェーダー	10本×6ページ
チェイス	最大16パターン 100ステップ
記憶シーン	最大360シーン
外部メモリー装置	3.5インチフロッピーディスク(2HD) *JASCII COMOS対応なし
舞台袖操作卓	SMフェーダー×10本 客席調光装置(自動調光のみ)

\*客電はCHにパッチできます。

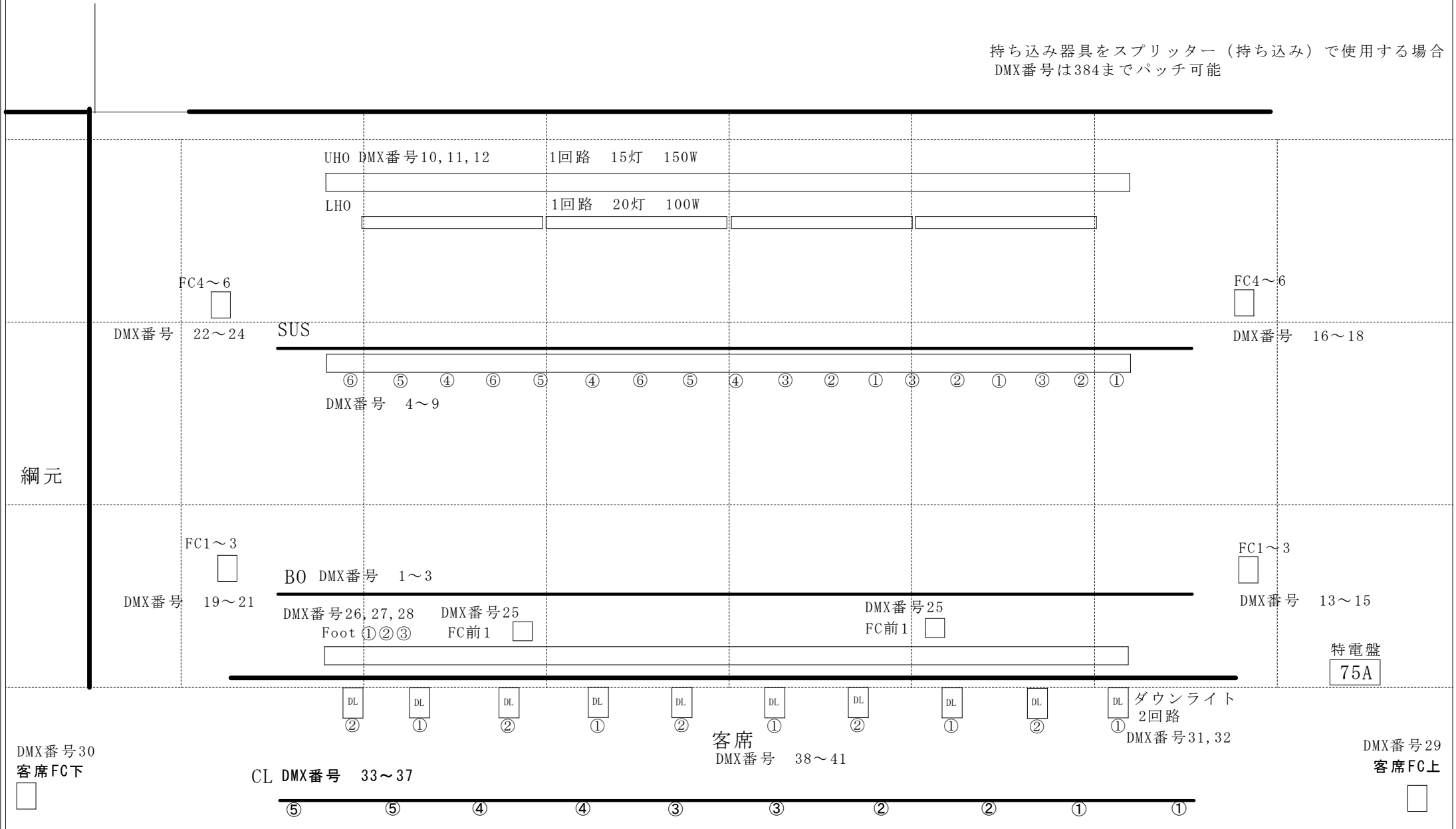
\*文化会館ホール客電はLEDに変更になりました。

文化会館ホール DMX1000CH仕様(ホール回線1回線)DMX513~基盤なしの為動作しない  
あさひのホール DIM 384までパッチ可能

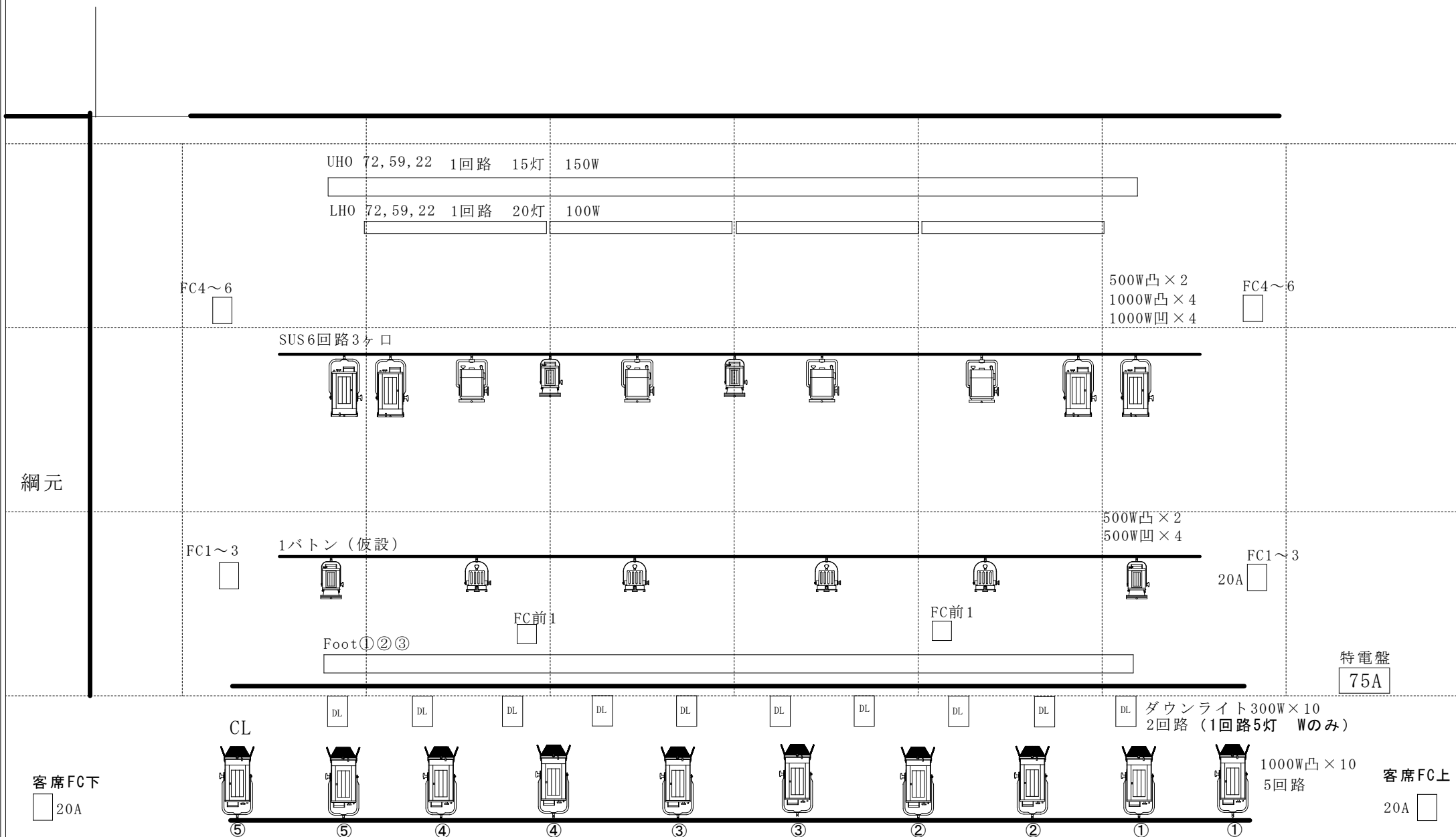
文化会館ホール あさひのホール 持ち込み卓の場合持ち込み卓でDMXパッチして下さい。

# 尾張旭市文化会館あさひのホール回路図

持ち込み器具をスプリッター（持ち込み）で使用する場合  
DMX番号は384までパッチ可能



# 尾張旭市文化会館あさひのホール基本仕込図



# あさひのホール

# 照明全器材一覧

2020/3/17 現

名称	メーカー	型番	数量	場所	備考
<b>スポットライト</b>					
1Kw凸	National		4	SUS	
1Kw凹	National		4	SUS	
500W凸	National		6	1バトン SUS	
500W凹	National		6	1バトン SUS	
LHQ	National		5	倉庫	LH用×4本

<b>ケーブル</b>					
LH用 30C-30C 3m			3	倉庫	
30C-20C 3m			15	倉庫	
30C-20C 5m			3	倉庫	
30C-20C 10m			3	倉庫	
20C-20 3m			10	倉庫	
20C-20C 5m			5	倉庫	
20c-20C 10m			3	倉庫	

<b>変換ケーブル</b>					
20C-20C二股			5	倉庫	

<b>その他</b>					
Loスタンド			3	倉庫	調整室
二連アーム			1		調整室
ハンガー			15	倉庫	

名称	メーカー	型番	数量	場所	備考
<b>特殊器材</b>					
1Kwエフェクトスポット	National	EQS-10	2	文化会館ホール	兼用器材
オブジェクトレンズ		OL-4 OL-6 OL-8	各2	文化会館ホール	兼用器材
ディスクマシーン			2	文化会館ホール	兼用器材
種板		雲 雪 雨 炎 花びら	各2	文化会館ホール	兼用器材
500Wドラムマシーン		置型 変速式	1	文化会館ホール	兼用器材
180Wストロボ		置型 コントローラー付	1	文化会館ホール	兼用器材

<b>調整室</b>					
500Wピンスポットライト	USHIO	UXL-500	1	調整室	使用条件あり
500Wランプピンスポットライト	National		2	調整室	

<b>DMX</b>					
DMX IN					調整室
DMX OUT					調整室
持ち込み卓はDMXパッチ可能な卓 をお願いします					

<b>仮設電源</b>					
上手特電盤(75A)					
60A-30A分岐					
60A-BOX(15平行コンセント2口×4)			1	上手舞台前	

FC 下	6	24
	5	23
	4	22

UHO	#B	1	10
	#G	2	11
	#R	3	12

FC 上	6	18
	5	17
	4	16

FC 下	3	21
	2	20
	1	19

BO	#W	1	1
	#W	2	2
	#72	3	3

FC 上	3	15
	2	14
	1	13

SUS	6	5	4	3	2	1	回路
	9	8	7	6	5	4	DMX番号

DL	1	2
	31	32

前FC	1
	25

あさひのホール  
DMX一覧表

FOOT	1	2	3
	26	27	28

\* LH使用時は上FC4,5,6使用



CL	5	4	3	2	1	回路
	37	36	35	34	33	DMX番号

客席下20A	30
--------	----

客席	4	3	2	1
	41	40	39	38

客席上20A	29
--------	----

(作業灯 BO1 客席1)

# 尾張旭市文化会館文化会館ホール基本仕込図

UHO71, 72, 63, 22 (1色18灯 500W) シートサイズ22.5×29



LHO72, 59, 22, 40 (1色20灯 300W) シートサイズ23.5×26



4SUS  
12回路



Panasonic  
◎SS810×16  
○MF810×8

3SUS  
12回路



Panasonic  
◎SS810×16  
○MF810×8

2SUS  
12回路



Panasonic  
◎SS810×16  
○MF810×8

2B0

8回路

(① ② 23灯)  
(③ ④ 22灯)

注意  
\*各サスは網元操作による手動です。電動ではありません。

Panasonic  
◎SS810×16  
○MF810×8

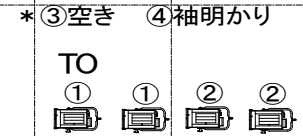
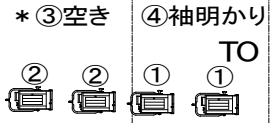
1SUS  
12回路



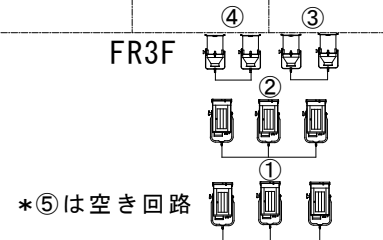
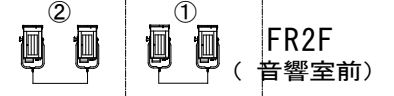
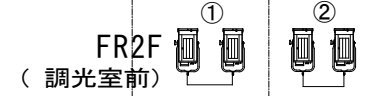
W, W. 72, 78

1B0  
8回路

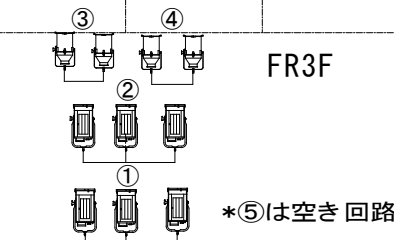
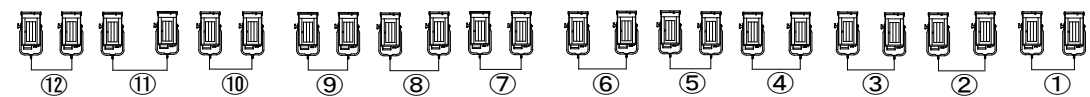
(① ② 23灯)  
(③ ④ 22灯)



Foot1色21灯 (60W) W, W. 72, 78  
花道Foot1色24灯 (60W) W, 78



CL



# 尾張旭市文化会館文化会館ホール照明回路図

特電盤

特電盤

UHO 4系統  
 #71 DMX番号84~86  
 #72 DMX番号81~83  
 #63 DMX番号78~80  
 #22 DMX番号75~77

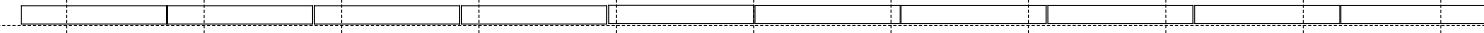
DMX番号88 90 92 94 DMX番号100  
 LH下1 2 3 4 FC後 6

DMX番号98 99  
 FC後4 5

DMX番号96 97  
 FC後2 3

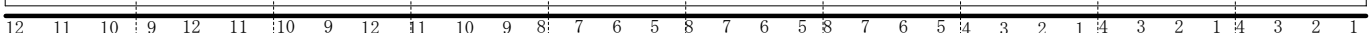
DMX番号 95  
 FC後 1

DMX番号87 89 91 93  
 LH上1 2 3 4



4SUS 12回路 20C 3ヶ口 DMX番号 37~48

DMX番号146~148 □FC18 19 20



FC18 19 20 □ DMX番号126~128

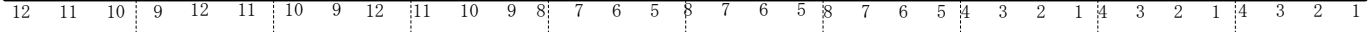
3SUS 12回路 20C 3ヶ口 DMX番号 25~36

DMX番号144 145 □FC16 17



FC16 17 □ DMX番号124~125

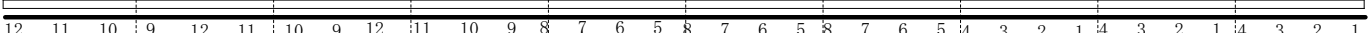
DMX番号141~143 □FC13 14 15



FC13 14 15 □ DMX番号121~123

2SUS 12回路 20C 3ヶ口 DMX番号 13~24

DMX番号138~140 □FC10 11 12



FC10 11 12 □ DMX番号118~120

2B08回路 ① (179,180) コンセント切り替えは出来ません  
 (外 中) ② (181,182)  
 ③ (183,184)  
 ④ (185,186)

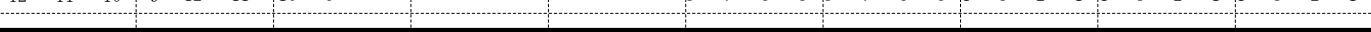
DMX番号136 137 □FC8 9



FC8 9 □ DMX番号116 117

1SUS 12回路 20C 3ヶ口 DMX番号 1~12

DMX番号133~135 □FC5 6 7



FC5 6 7 □ DMX番号113~115

1B08回路 ① (171,172) コンセント切り替えは出来ません  
 (外 中) ② (173,174)  
 ③ (175,176)  
 ④ (177,178)

DMX番号129~132 □FC1 2 3 4



FC1 2 3 4 □ DMX番号109~112

□直1-2

□直1-2

特電 DMX 100A □

DMX番号155 156  
 FC前 7 8

DMX番号153 154  
 FC前 5 6

DMX番号151 152  
 FC前 3 4

DMX番号149 150  
 FC前 1 2

DMX番号105~108  
 TOR下1 2 3 4

DMX番号163 164  
 花道下 1 2

DMX番号157~160  
 本FOOT 1 2 3 4

DMX番号161 162  
 花道上 1 2

DMX番号101~104  
 上TOR1 2 3 4

客電 (LED)  
 舞台前から1~8  
 DMX番号193~200

パッチはDMX番号でお願いします。

FR2F 2回路 DMX番号73 74

DMX番号66 67 FR2F 2回路

FR3F 5回路 DMX番号68~72

DMX番号61~65 FR3F 5回路

シーリング 12回路  
 DMX番号49~60

# 文化会館ホール

# 照明全器材一覧

2021/6/10 現

名称	メーカー	型番	数量	場所	備考
<b>スポットライト</b>					
1kw 平凸	Panasonic	MF810	32	各サス×8	
1kw フレネル	Panasonic	SS810	64	各サス×16	
1Kw 平凸	National	NQ30137B	24	上下手通路	SSスタンド付上下10台FR各2台
500w フレネル	National		6	下手通路	
500W平凸	National		6	下手通路	
500Wフットスポット	National	NQ62	6	下手階段下	
1KwPar(N)	National		4	下手通路	
750Wソースフォー36°	ETC		4	下手通路	
1Kwハイカッター20°	National		1	下手通路	
1Kwエフェクトランプ	National	EQS	2	下手棚	

<b>ケーブル</b>					
30C-20C		10m	10	下手台車	
		5m	20	下手台車	
		3m	15	下手台車	
20C-20C		10m	10	下手台車	
		5m	20	下手台車	
		3m	25	下手台車	
30C-30C		3m	4	下手台車	
		5m	8	下手台車	

<b>変換ケーブル</b>					
20C-T			10	下手台車	
20C-平行			2	下手台車	
平行-20C			2	下手台車	
20C-20C分岐			10	下手台車	

<b>その他</b>					
スタンド H		キャスター付	2	上下手通路	
スタンド L		キャスター付	7	上下手通路	
折脚スタンド		キャスター付	11	上下手通路	
平置ベース			10	下手台車	
二連アーム			5	下手棚	
ハンガー			30	下手棚	
Boハンガー		ハンガーなし	5	下手棚	
操作棒			2	上手舞台袖	
テレスコープ			1	上手舞台袖	H4600~7500(使用条件あり)

名称	メーカー	型番	数量	場所	備考
<b>特殊器材</b>					
ミラーボール			1	調光室	置型 変速式 240×400
500Wドラムマシーン	MATUMURA		1	調光室	DF-3 置型 変速式
ディスクマシーン	National	EDM NK-3081	2	下手棚	
OL先玉			各2	調光室	OL-4 OL-6 OL-8
ディスクマシーン用種板			各2	調光室	雲 雪 雨 炎 花びら
180W ストロボ			1	調光室	置型(コントローラー付)

2Kwピンスポットライト	USHIO		2	センタールーム	
花道用フットライト	National		8	下手階段上手FR	1色24灯60w2回路 上下
フットライト	National				1色21灯60w4回路

<b>DMX</b>					
DMX IN		*チャンネル制御不可		客席下手奥	持ち込み卓にてDMXパッチ
DMX OUT				舞台上手前	DMX210~パッチ可能
調光室使用可能					

<b>仮設電源</b>					
AC3φ4W 100A					電源ケーブルは持ち込みでお願いします。
(端子2EJST-38-10)					
			1	上手舞台前	



下手	回路No	DMX番号	DMX番号	回路No	上手
LHO 下	1 #72	88	87	1 #72	LHO 上
	2 #59	90	89	2 #59	
	3 #22	92	91	3 #22	
	4 #40	94	93	4 #40	

FC 下	20	148	128	20	FC 上
	19	147	127	19	
	18	146	126	18	

FC 下	17	145	125	17	FC 上
	16	144	124	16	

FC 下	15	143	123	15	FC 上
	14	142	122	14	
	13	141	121	13	

FC 下	12	140	120	12	FC 上
	11	139	119	11	
	10	138	118	10	

FC 下	9	137	117	9	FC 上
	8	136	116	8	

FC 下	7	135	115	7	FC 上
	6	134	114	6	
	5	133	113	5	

FC 下	4	132	112	4	FC 上
	3	131	111	3	
	2	130	110	2	
	1	129	109	1	

直 下 60A	1
	2

音響電源優先

直 上 60A	1
	2

音響電源優先

舞台奥FC	6	5	4	3	2	1
	100	99	98	97	96	95

文化会館ホール  
DMX表1

UHO	下4	中4	上4	下3	中3	上3	下2	中2	上2	下1	中1	上1
	86	#71 85	84	83	#72 82	81	80	#63 79	78	77	#22 76	75

4SUS	12	11	10	9	8	7	6	5	4	3	2	1
	48	47	46	45	44	43	42	41	40	39	38	37

3SUS	12	11	10	9	8	7	6	5	4	3	2	1
	36	35	34	33	32	31	30	29	28	27	26	25

2SUS	12	11	10	9	8	7	6	5	4	3	2	1
	24	23	22	21	20	19	18	17	16	15	14	13

1SUS	12	11	10	9	8	7	6	5	4	3	2	1
	12	11	10	9	8	7	6	5	4	3	2	1

2BO	中4	外4	中3	外3	中2	外2	中1	外1
	186	185	184	183	182	181	180	179

1 W (作業灯)  
2 W  
3 78  
4 72  
(1,2BO共通)

1BO	中4	外4	中3	外3	中2	外2	中1	外1
	178	177	176	175	174	173	172	171

舞台前FC	8	7	6	5	4	3	2	1
	156	155	154	153	152	151	150	149

本FOOT	4	3	2	1	1	W	3	72
	160	159	158	157	2	W	4	78

花道下FOOT	2	1	花道上FOOT	2	1
	164	163		162	161

1 W  
2 78

回路は本FOOTと同じ場所です。FCポケットはありません

TOR 下手	1	凸×2	105
	2	凸×2	106
	3	空き回路	107
	4	袖DL	108

天反DL	前			奥		
	下	中	上	下	中	上
	169	167	165	170	168	166

TOR 上手	1	凸×2	101
	2	凸×2	102
	3	空き回路	103
	4	袖DL	104

Cランプ 203

文化会館ホール  
DMX表2

FRO 下 3F	1	凸×3	68
	2	凸×3	69
	3	1N×2 (舞台)	70
	4	1N×2 (客席)	71
	5	空き回路	72

61	1	凸×3	FRO 上 3F
62	2	凸×3	
63	3	1N×2 (舞台)	
64	4	1N×2 (客席)	
65	5	空き回路	

FRO 下 2F	1	凸×2(舞台側)	73
	2	凸×2(客席側)	74

66	1	凸×2(舞台側)	FRO 上 2F
67	2	凸×2(客席側)	

CL 1回路 凸×2台												
回路	12	11	10	9	8	7	6	5	4	3	2	1
DMX番号	60	59	58	57	56	55	54	53	52	51	50	49

客席 (LEDライト) 舞台前列より1番から (1,4,6,8番作業灯)												
1	2	3	4	5	6	7	8	9	10	9番 (201) 親子室DL		
193	194	195	196	197	198	199	200	201	202	10番 (202) 空き回路		